



## 숙박 & 교통수단 제안서

Citi Para Swimming World Series Australia

2023 Event

World Para Swimming

Adenauerallee 212-214  
53113 Bonn, Germany  
[www.WorldParaSwimming.org](http://www.WorldParaSwimming.org)

Tel. +49 228 2097-200  
Fax +49 228 2097-209  
[info@WorldParaSwimming.org](mailto:info@WorldParaSwimming.org)



## 1. 숙박

LOC는 2023년에 숙박 패키지를 제공하지 않을 것이지만 MSAC에서 반경 5km 이내에 있는 앨버트 파크 주변의 다음 호텔을 추천합니다. 이전 연도와 마찬가지로 국가별로 호텔과 직접 예약 및 조정해야 합니다.

### Rydges St Kilda

Address: 35-37 Fitzroy St, St Kilda VIC 3182

Phone: +61 (3) 8530 8888

<https://www.rydges.com/accommodation/melbourne-vic/st-kilda/>



### Quest St Kilda Road

Address: 478 St Kilda Rd, Melbourne VIC 3004

Phone: +61 (3) 9593 9500

<https://www.questapartments.com.au/properties/vic/melbourne/quest-st-kilda-rd/overview>



### **Mercure/Pullman Melbourne Albert Park Address:**

65 Queens Rd, Melbourne VIC 3004 Phone: +61 (3)

9521 3111

<https://www.pullmanalbertpark.com.au/>

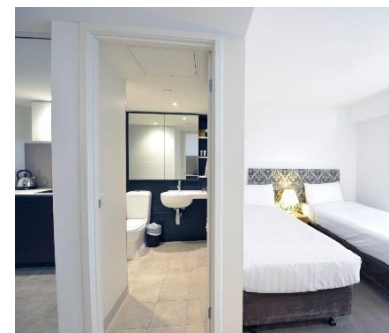
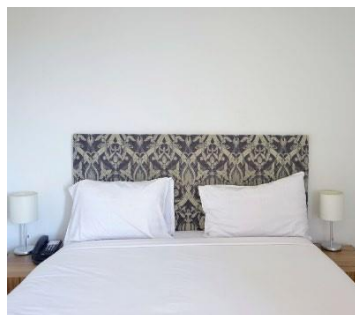


### **Seasons Heritage Melbourne**

Address: 572 St Kilda Rd, Melbourne VIC 3004

Phone: +61 (3) 8506 8888

<https://www.seasonsheritagemelbourne.com.au/>

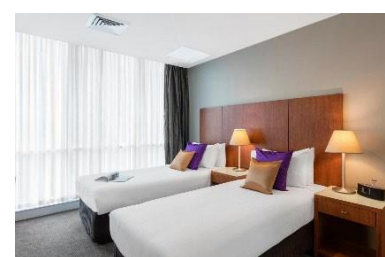


### **Parks Regis Griffin Suites**

Address: 604 St Kilda Rd, Melbourne VIC 3004

Phone: +61 (3) 8530 1800

<https://www.parkregisgriffinsuites.com.au/rooms-suites/>



**World Para Swimming**

Adenauerallee 212-214  
53113 Bonn, Germany  
[www.WorldParaSwimming.org](http://www.WorldParaSwimming.org)

Tel. +49 228 2097-200  
Fax +49 228 2097-209  
[info@WorldParaSwimming.org](mailto:info@WorldParaSwimming.org)





## 2. Transport

LOC는 2023년에 교통수단 패키지를 제공하지 않을 것이지만 다음 옵션을 권장합니다. 작년과 마찬가지로 국가는 교통수단 회사와 직접 예약을 조율해야 합니다.

### 트램

Rydgess St Kilda에 머무르기를 원하는 사람들을 위해 멜버른 스포츠 & 아쿠아틱 센터로 이동할 수 있는 공공 트램이 있습니다.

12번 트램은 호텔에서 도보로 100m 거리에 있는 피츠로이 스트리트/파크 스트리트에 위치한 트램 역 143번에서 출발합니다.

트램은 멜버른 스포츠 & 아쿠아틱 센터/알버트 로드에서 위치한 트램 역 #131에 도착할 예정이며, 시설 입구는 트램 정류장에서 도보로 60m 거리에 있습니다.

MSAC는 세인트 킬다에서 앨버트 파크까지 가는 노선의 12번째 정류장이며, 픽업 지점에서 하차 지점까지 9분이 걸립니다.

For those opting to stay at Rydgess St Kilda there is an accessible public tram that is available to transport you to and from Melbourne Sports & Aquatic Centre.

Tram 12 will depart from tram station #143 located on Fitzroy Street/Park Street which is a short 100m walk from the hotel.

The tram will arrive at tram station #131 located at Melbourne Sports & Aquatic Centre/Albert Road and the entrance to the facility is a short 60m walk from the tram stop.

MSAC is the 12<sup>th</sup> stop on the route from St Kilda to Albert Park and takes 9 minutes from the point of pickup to the point of dropoff.

### Rydgess St Kilda to Tram stop #143



### Tram stop #131 to MSAC



이 트램은 한 번에 4달러 60센트이며 여행자들은 "마이키" 카드를 사용해야 합니다. 마이키 카드는 주변 지역 편의점에서 구매할 수 있습니다. 트램 여행, 마이키 카드 및 여행 계획자에 대한 자세한 내용은 다음 사이트를 참조하십시오. <https://www.ptv.vic.gov.au/tickets/myki/>

## 택시

멜버른 공항에서 세인트 킬다까지 택시 요금은 약 70달러입니다.

터미널 건너편 멜버른 공항 밖에 편리한 택시 승강장이 있습니다. 멜버른에서 택시를 이용하실 경우 132227번으로 전화하시면 됩니다.

MSAC와 호텔 사이에서도 택시를 이용할 수 있습니다.

## 우버

멜버른 공항에서 사우스 멜버른까지 가는 우버 요금은 약 55-65달러입니다 -

당신은 당신의 핸드폰에 있는 uber 앱으로 요청할 수 있습니다. 호출할 수 있는 지역에는 항상 수많은 Uber가 있습니다.

## 셔틀 버스

스카이버스는 멜버른 공항과 멜버른 CBD 사이를 10분 간격으로 고속버스 서비스를 운행하며, 매일 편도 19달러의 균일 요금으로 하루 종일 운행합니다.

각 터미널에 편리한 서비스 데스크가 있으며 무료 시티 호텔 셔틀을 제공합니다. 스카이버스는 또한 세인트 킬다, 사우스뱅크, 도클랜드, 프랭크스톤, 페닌슐라까지 직통 서비스를 제공합니다. <https://www.melbourneairport.com.au/Passengers/To-from-the-airport/Buses-shuttles>.

## 렌터카

멜버른 공항은 터미널 T123 주차장의 1층에 위치한 6개의 렌터카 회사를 제공합니다. 링크를 클릭하면 여행에 필요한 최적의 상품을 검색하고 비교할 수 있습니다.

<https://www.melbourneairport.com.au/Passengers/To-from-the-airport/Melbourne-Airport-Car-Rental>